

# ROOILIJN- EN ONTEIGENINGSPLAN

Provincie: **ANTWERPEN**

Gemeente: **RIJKEVORSEL**

Afdeling/Sectie: **1° afdeling - sectie H**  
 Nummers: **639/X/2 deel en 639/W/2 deel**

Project : **Molenstraat (deel buurtweg nr. 13)**

- Voorlopig goedgekeurd door de Gemeenteraad van RIJKEVORSEL in zitting van

Bij bevel  
 De algemene directeur,  
 B. Adams

De voorzitter vd gemeenteraad,  
 L. Van Nyen

- Het College van Burgemeester en Schepenen van RIJKEVORSEL bevestigt dat onderhavig plan ten gemeentehuize ter inzage van het publiek werd neergelegd gedurende het openbaar onderzoek van tot

Namens het College van Burgemeester en Schepenen:

Bij bevel  
 De algemene directeur,  
 B. Adams

De burgemeester,  
 D. Cuylaerts

- Bepaald goedgekeurd door de Gemeenteraad van RIJKEVORSEL in zitting van

Bij bevel  
 De algemene directeur,  
 B. Adams

De voorzitter vd gemeenteraad,  
 L. Van Nyen

## TABEL DER INNEMINGEN

LOT	KADASTRAAL NUMMER	OPPERVLAKTE BASISPERCEEL	INNEMING	EIGENAAR
5	639/X/2 deel gereserveerd nr.	645 m <sup>2</sup>	58 m <sup>2</sup>	
6	639/W/2 deel gereserveerd nr.	599 m <sup>2</sup>	7 m <sup>2</sup>	

### Coördinaten

Lambert 72

484 176942.94 227158.07  
 520 176989.82 227151.76  
 542 176971.64 227152.80  
 3007 176993.01 227159.18  
 AA 176999.79 227156.50  
 F1 176955.82 227163.39  
 G1 176991.79 227157.90  
 X 176947.74 227164.25  
 Y 176946.56 227165.84  
 Z 176993.69 227159.08

### grenzen / grenspunten

grenzen

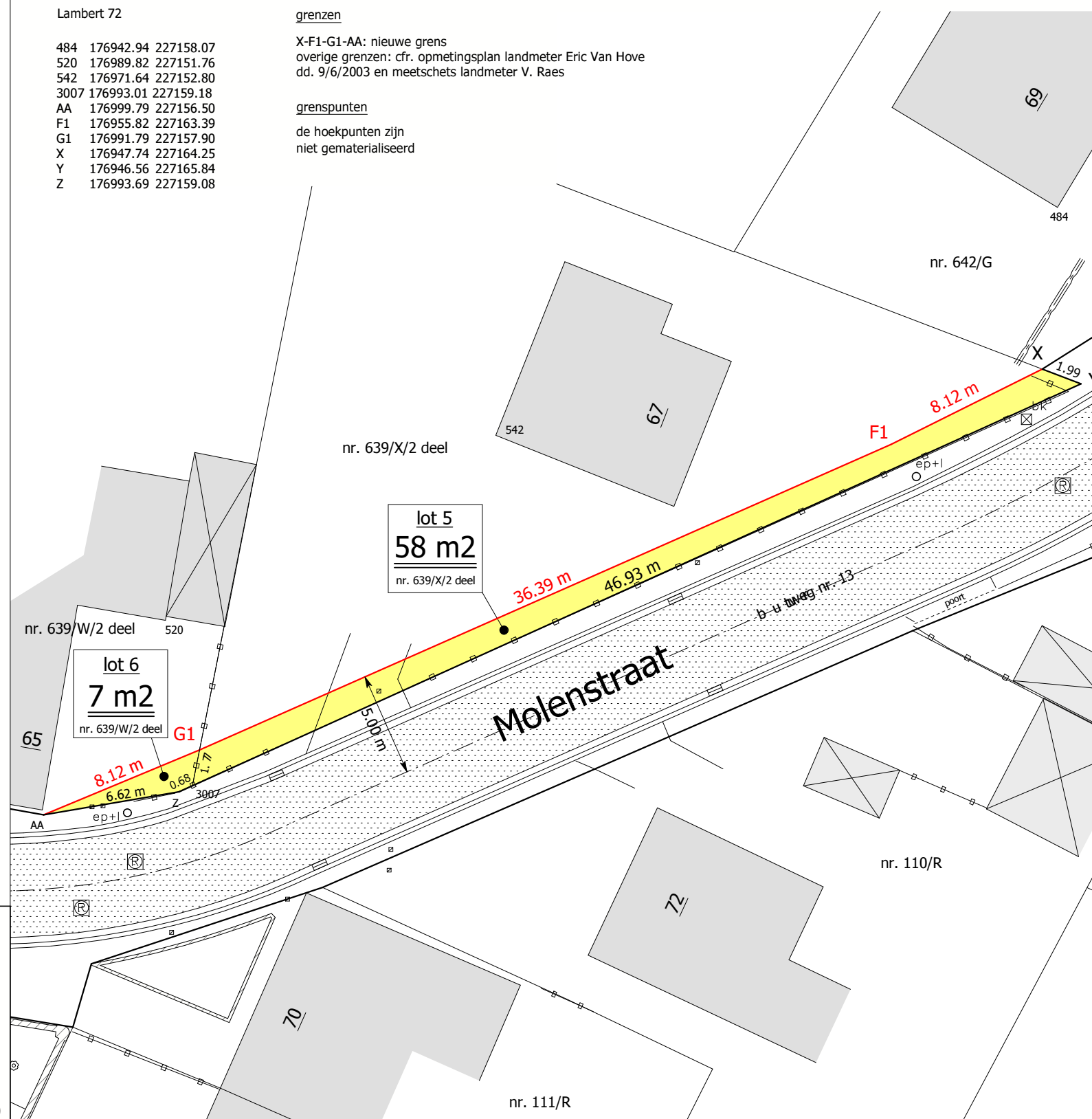
X-F1-G1-AA: nieuwe grens  
 overige grenzen: cfr. opmetingsplan landmeter Eric Van Hove dd. 9/6/2003 en meetschets landmeter V. Raes

grenspunten

de hoekpunten zijn niet gematerialiseerd

## LEGENDE

△	meetpunt		gebouw
⊠ <sup>bk</sup>	brandkraan		constructie
⊠	verkeersteken		rijweg
○ <sup>ep</sup>	elektriciteitspaal		nieuwe rooilijn
○ <sup>ep+l</sup>	elektriciteits- en verlichtingspaal		bestaande rooilijn
⊠	plaatsnaam		kadastrale grens
	haagafsluiting		
	afsluiting betonplaten		



**GEO** landmeters

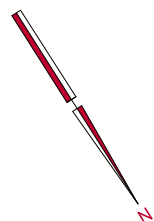


dossier Geo J19030b

plan van afbakening

Opgemeten door ondergetekende,  
 Hoogstraten, 15 december 2020

Jan Koyen  
 Beëdigd landmeter-expert  
 LAN040621



Plan 1/1  
 Formaat A3  
 schaal: 1/250