

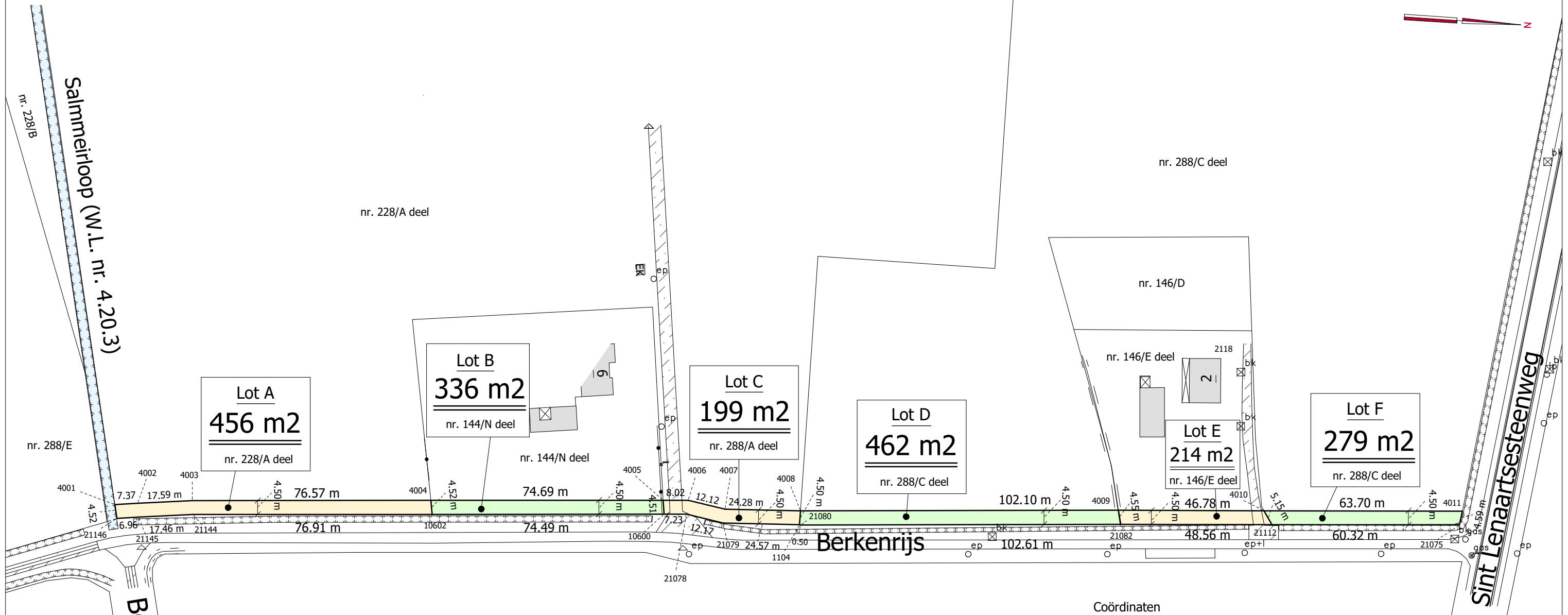
RIJKEVORSEL

2° afdeling - sectie F

nrs. 144/N deel, 146/E deel, 228/A deel en 228/C deel

Opmetingsplan

schaal: 1/1250



Coördinaten

Lambert 72

1104	175434.11	226344.23
2118	175371.70	226475.56
4001	175442.56	226124.28
4002	175441.61	226131.59
4003	175439.57	226149.07
4004	175434.32	226225.45
4005	175429.20	226299.97
4006	175428.65	226307.98
4007	175430.72	226319.97
4008	175429.61	226344.23
4009	175422.48	226446.08
4010	175419.48	226492.76
4011	175415.21	226556.32
10600	175433.67	226300.53
10602	175438.78	226226.21
21075	175419.76	226555.73
21078	175433.18	226307.74
21079	175435.24	226319.68
21080	175434.09	226344.72
21082	175426.92	226447.09
21112	175423.81	226495.55
21144	175444.06	226149.48
21145	175446.07	226132.14
21146	175446.97	226125.24

grenzen / grenspunten

grenzen

4001-4002-4003-4004-4005-4006-4007-4008-4009-4010-4011: nieuwe grens
overige grenzen cfr. opmetingsplan landmeter Jan Koyen dd. 10/12/2018

grenspunten

de hoekpunten
zijn niet gematerialiseerd

GEO landmeters



dossier Geo J18063h

plan van afbakening

Opgemaakt door ondergetekende,
Hoogstraten, 24 april 2019

Jan Koyen
Beëdigd landmeter-expert
LAN040621

www.geolandmeters.be info@geolandmeters.be

Buizelstraat 22 2320 Hoogstraten Tel. 03/314.65.33