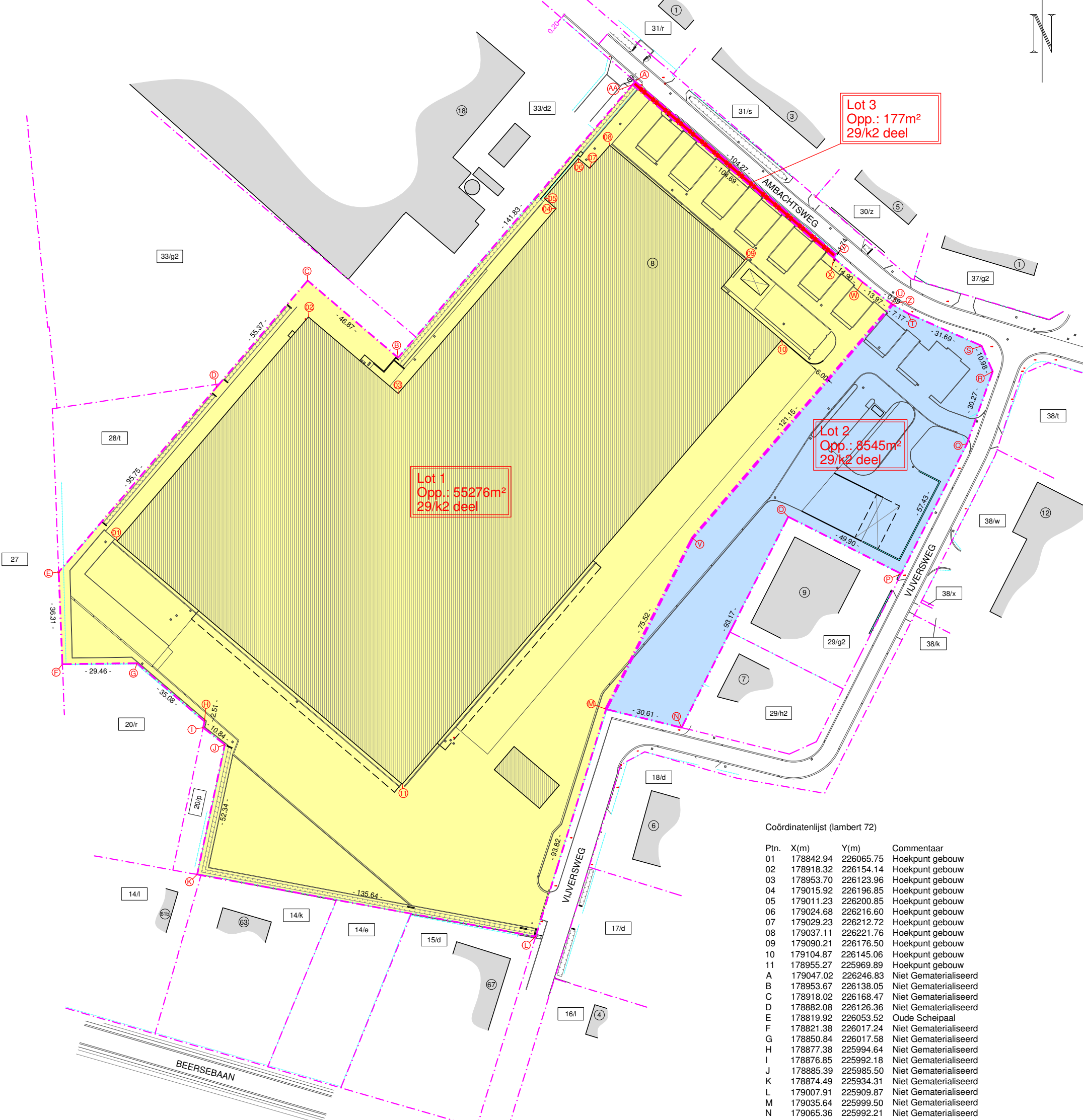


Rijkevorsel
Afdeling 2
Sectie D
Perceel 29/k2
Opmetingsplan



Lot 1
Opp.: 55276m²
29/k2 deel

Lot 2
Opp.: 8545m²
29/k2 deel

Lot 3
Opp.: 177m²
29/k2 deel

Coördinatenlijst (lambert 72)

Ptn.	X(m)	Y(m)	Commentaar
01	178842.94	226065.75	Hoekpunt gebouw
02	178918.32	226154.14	Hoekpunt gebouw
03	178953.70	226123.96	Hoekpunt gebouw
04	179015.92	226196.85	Hoekpunt gebouw
05	179011.23	226200.85	Hoekpunt gebouw
06	179024.68	226216.60	Hoekpunt gebouw
07	179029.23	226212.72	Hoekpunt gebouw
08	179037.11	226221.76	Hoekpunt gebouw
09	179090.21	226176.50	Hoekpunt gebouw
10	179104.87	226145.06	Hoekpunt gebouw
11	178955.27	225969.89	Hoekpunt gebouw
A	179047.02	226246.83	Niet Gematerialiseerd
B	178953.67	226138.05	Niet Gematerialiseerd
C	178918.02	226168.47	Niet Gematerialiseerd
D	178882.08	226126.36	Niet Gematerialiseerd
E	178819.92	226053.52	Oude Scheipaal
F	178821.38	226017.24	Niet Gematerialiseerd
G	178850.84	226017.58	Niet Gematerialiseerd
H	178877.38	225994.64	Niet Gematerialiseerd
I	178876.85	225992.18	Niet Gematerialiseerd
J	178885.39	225985.50	Niet Gematerialiseerd
K	178874.49	225934.31	Niet Gematerialiseerd
L	179007.91	225909.87	Niet Gematerialiseerd
M	179035.64	225999.50	Niet Gematerialiseerd
N	179065.36	225992.21	Niet Gematerialiseerd
O	179107.40	226075.35	Niet Gematerialiseerd
P	179151.94	226052.85	Niet Gematerialiseerd
Q	179177.83	226104.11	Niet Gematerialiseerd
R	179187.99	226132.62	Niet Gematerialiseerd
S	179183.64	226142.71	Niet Gematerialiseerd
T	179154.64	226155.48	Niet Gematerialiseerd
U	179147.92	226159.38	Niet Gematerialiseerd
V	179069.71	226066.93	Niet Gematerialiseerd
W	179136.76	226167.78	Niet Gematerialiseerd
X	179125.36	226177.38	Niet Gematerialiseerd
Y	179126.15	226178.93	Niet Gematerialiseerd
Z	179148.44	226159.08	Niet Gematerialiseerd
AA	179046.03	226245.68	Niet Gematerialiseerd

Perceelsgrenzen zijn afgeleid uit volgende opmetingsplannen

A-G
Perceelsgrenzen A t.e.m. G zijn afgeleid uit de opmetingsplannen van Landmeter-expert Klaus Raeymaekers dd 28/09/1997 en 20/10/2006

G-L
Perceelsgrenzen G t.e.m. L zijn afgeleid uit kadastrale schetsen dd 1988, 1973 en 1980

L-U,W en X
Perceelsgrenzen L t.e.m. T-Z-U-W-X zijn afgeleid uit de opmetingsplannen van het IOK, Landmeter Cois Vanhooft dd 22/06/1992 en 23/11/1992

X-Y-A
Perceelsgrenzen X-Y-A zijn afgeleid uit de combinatie van de opmetingsplannen van Landmeter-expert Klaus Raeymaekers en het IOK

M-V-Z
Perceelsgrenzen M-V-Z zijn door de partijen overeengekomen

Opgemeten en opgemaakt te Turnhout door de ondergetekende landmeter-expert op 19/06/2019
Michael Lodewyckx
landmeter-expert, beëdigd door de Rechterbank van Eerste aanleg van Turnhout LAN 040027