

Opmetingsplan

Gemeente Rijkevorsel

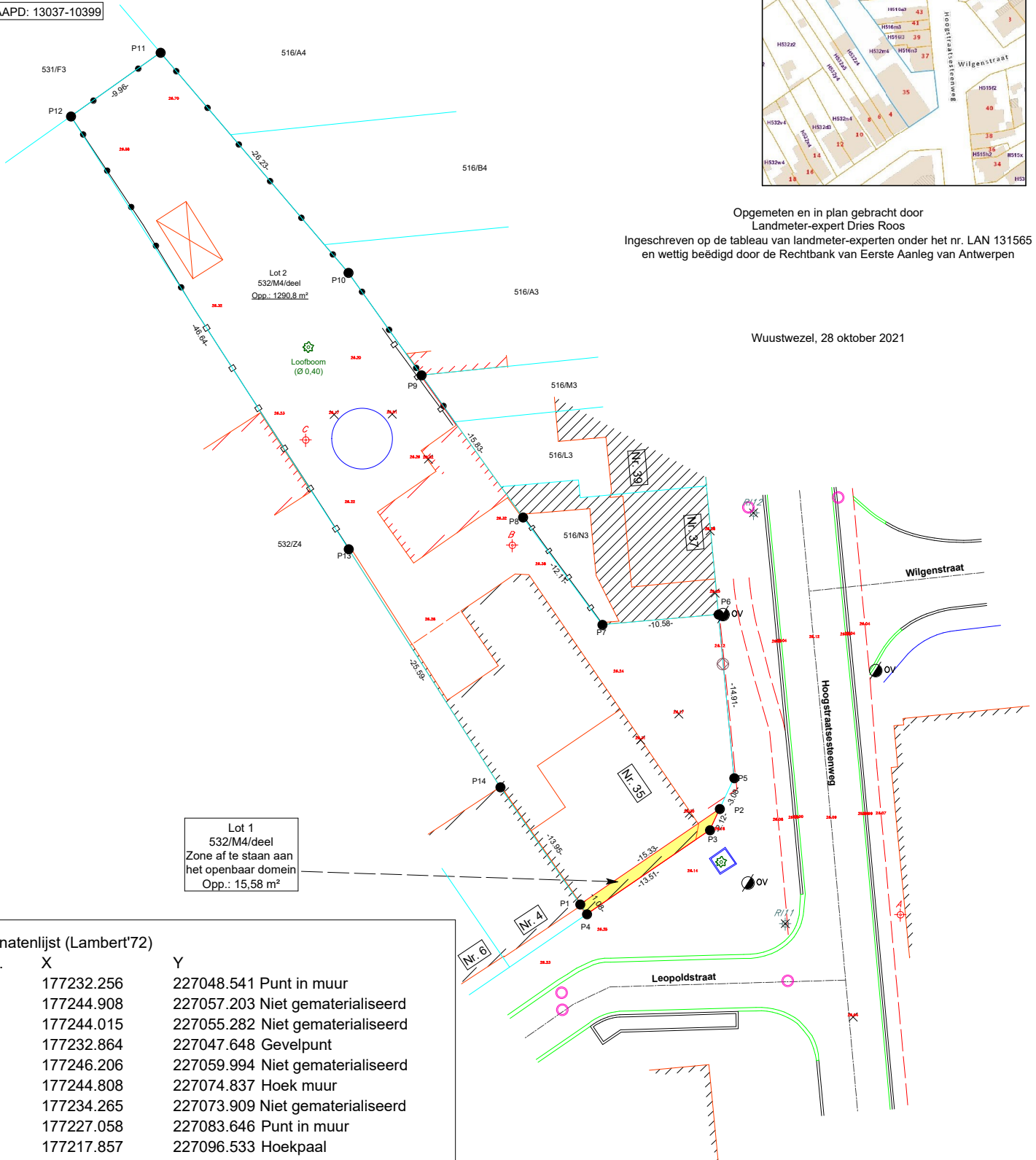
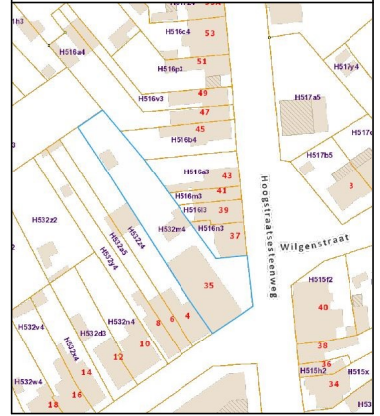
Hoogstraatsesteenweg 35

Afdeling 1 Sectie H Nummer 532/M4

REF. AAPD: 13037-10399



Kadastraal percelenplan



Opgemeten en in plan gebracht door
Landmeter-expert Dries Roos
Ingeschreven op de tableau van landmeter-experten onder het nr. LAN 131565
en wettig beëdigd door de Rechtbank van Eerste Aanleg van Antwerpen

Wuustwezel, 28 oktober 2021

Coördinatenlijst (Lambert'72)

Puntnr.	X	Y	
P1	177232.256	227048.541	Punt in muur
P2	177244.908	227057.203	Niet gematerialiseerd
P3	177244.015	227055.282	Niet gematerialiseerd
P4	177232.864	227047.648	Gevelpunt
P5	177246.206	227059.994	Niet gematerialiseerd
P6	177244.808	227074.837	Hoek muur
P7	177234.265	227073.909	Niet gematerialiseerd
P8	177227.058	227083.646	Punt in muur
P9	177217.857	227096.533	Hoekpaal
P10	177211.219	227105.829	Hoekpaal
P11	177194.188	227125.780	Hoekpaal
P12	177186.070	227120.009	Hoekpaal
P13	177211.259	227080.755	Punt in muur
P14	177225.007	227059.171	Punt in muur



NEEFS & ROOS
LANDMEETBUREAU

Kerkblokstraat 11
2990 Wuustwezel - Loenhout
info@neefsroos.be
BTW BE-0717.841.075

Plannummer: **01_A4**

Coörd. systeem: **LAMBERT'72**

Dossiernummer: **O2221BK**

Datum: **28/10/2021**

Hoogtesysteem: **LOKAAL**

Schaal: **1/500**

Planformaat: **A4**